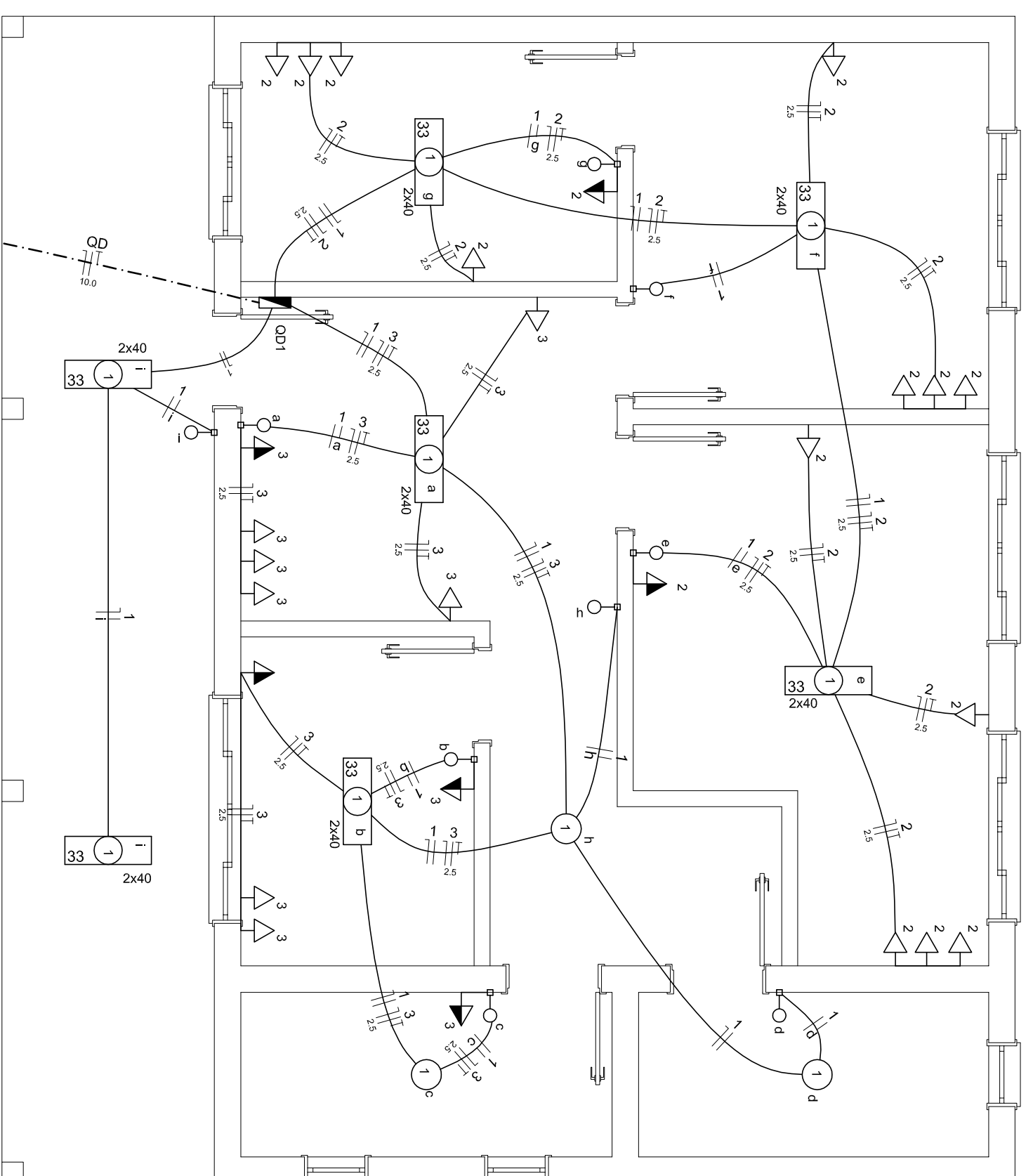


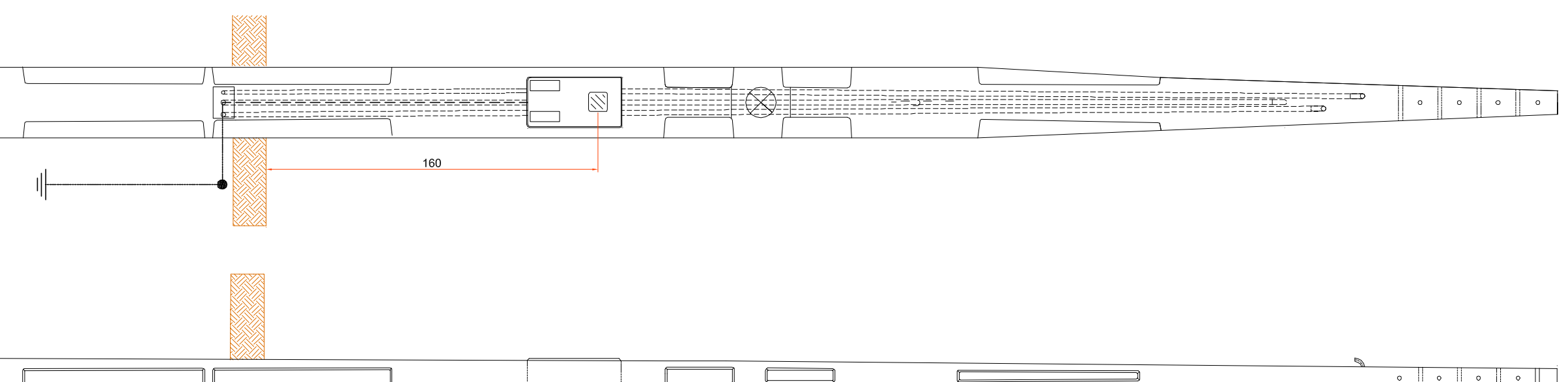
Circuito	Descrição	Esquema	Iluminação (V)	Tomadas (W)	Pot. total (W)	Fases	Seção	Dist
1	ILUMINAÇÃO	F-N-T	40	100	100	R	(mm <sup>2</sup> )	(m)
2	CONSULTÓRIOS	F-N-T	14	3	1500	R	2,5	10,0
3	RECEPCÃO	F-N-T	11	11	1100	R	2,5	10,0
TOTAL			14	3	3450	R	10,0	40,0

### QUADRO DE CARGAS



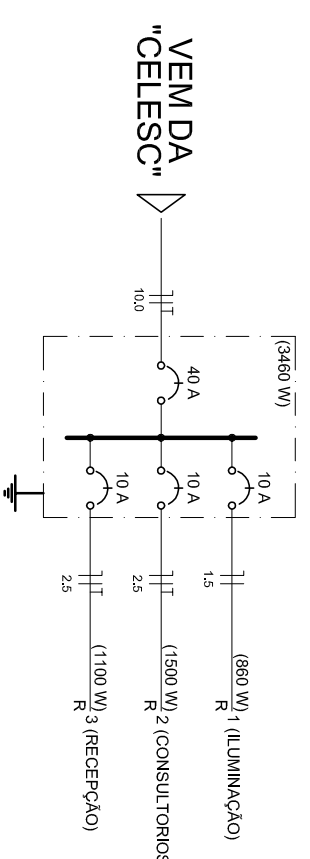
### PLANTA BAIXA

Escala 1 : 50



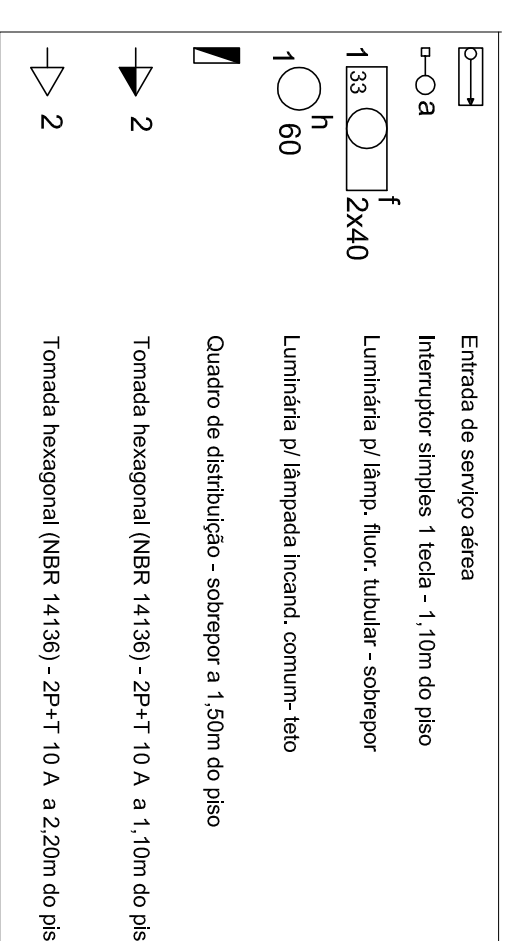
### DETALHE POSTE ENTRADA DE ENERGIA

Escala Relativa

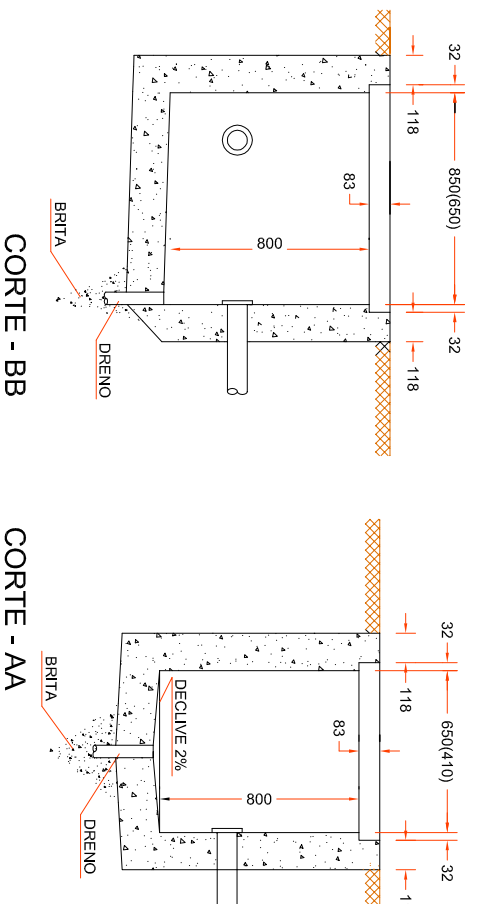


### DIAGRAMA UNIFILAR

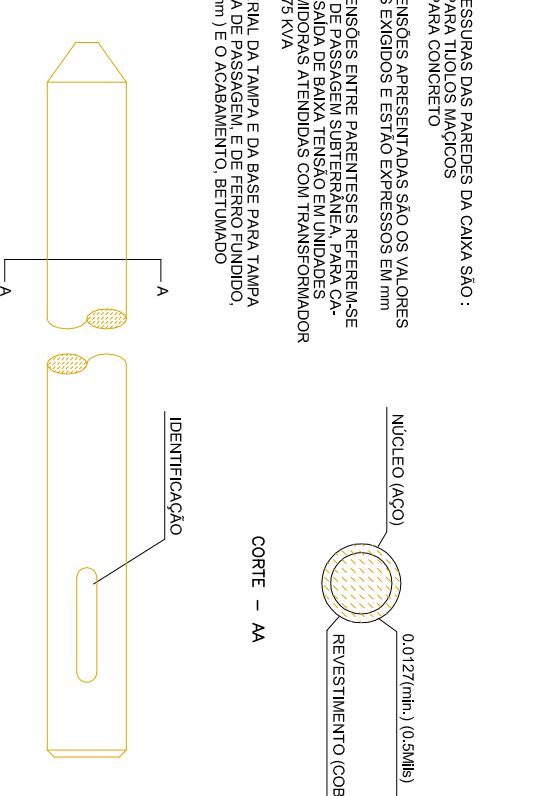
Escala Relativa



### CAIXA DE PASSAGEM - (CORPO)



### HASTE DE ATERRAMENTO TIPO COOPERFIELD



**ammoc**  
ENGENHARIA E CONSTRUÇÃO

Rua Roberto Pompeiani, 697 - andar 7º - Jd. Anália F. - 09222-2800 - Foz. de Iguaçu - SP - BRASIL  
www.ammoc.com.br - email: ammoc@ammoc.com.br - AMMOC S.A.

### PREFEITURA MUNICIPAL DE LACERDÓPOLIS

Objeto: PROJETO DE REFORMA DE UMA UNIDADE BÁSICA DE SAÚDE (UBS)

Referência: PROJETO ELÉTRICO

Local da Obra: LINHA SÃO ROQUE

Quaisquer alterações consulte os responsáveis técnicos

Assinatura Responsável Técnico

Assinatura Prefeito(a) Municipal

Projeto: DENIR NARCIZO ZULLAN - ENG. CIVIL - CREA/SC 50.805-8  
MICHEL ALBERTI - ENG. CIVIL - CREA/SC 80.032-6  
ANA JÚLIA UNGERICH - ENG. CIVIL - CREA/SC 105.295-8

Franquia: ELE ÚNICA

Desenho: ANDRÉ BEAL

Projeto: ANDRÉ BEAL

Projeto: ANDRÉ BEAL