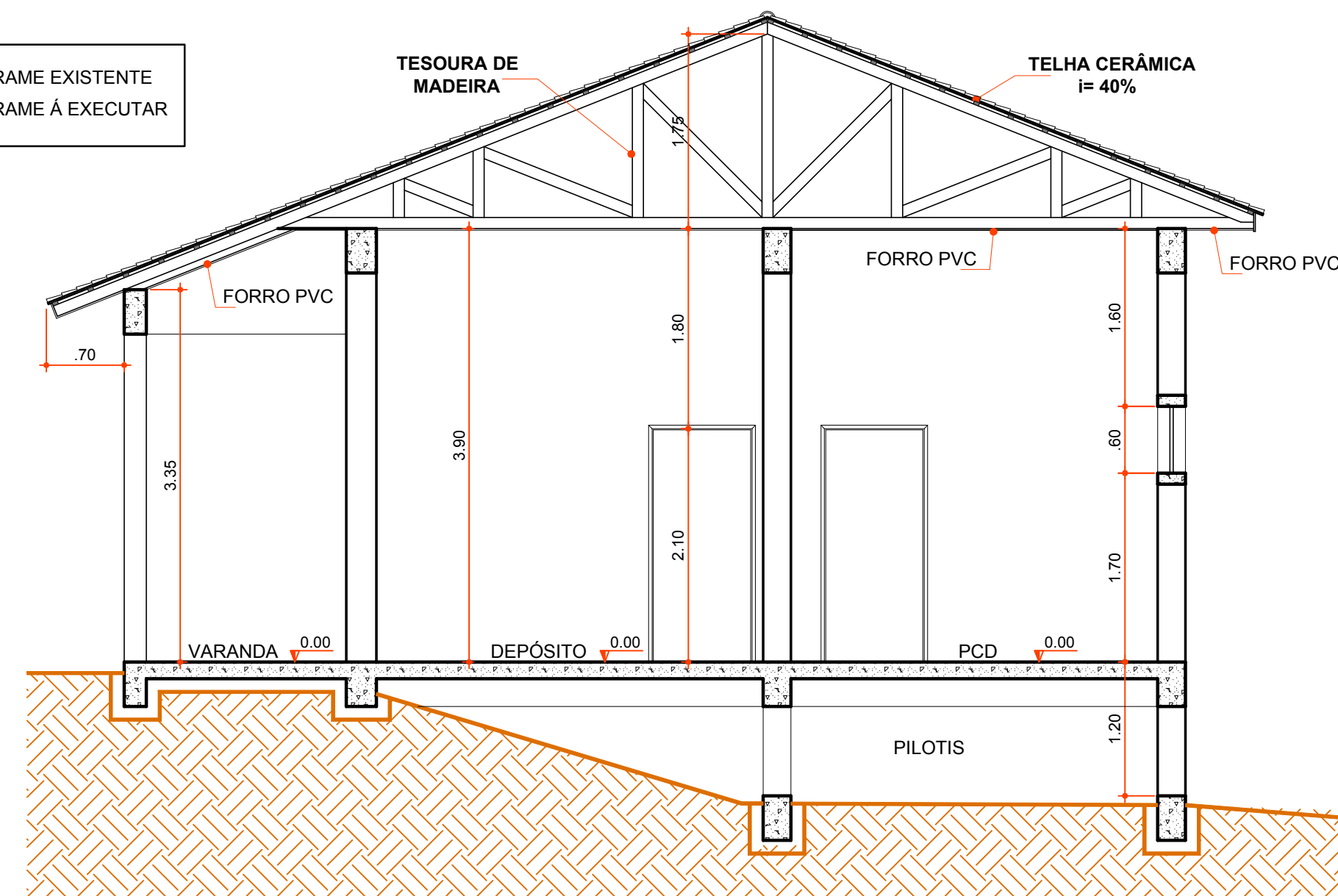


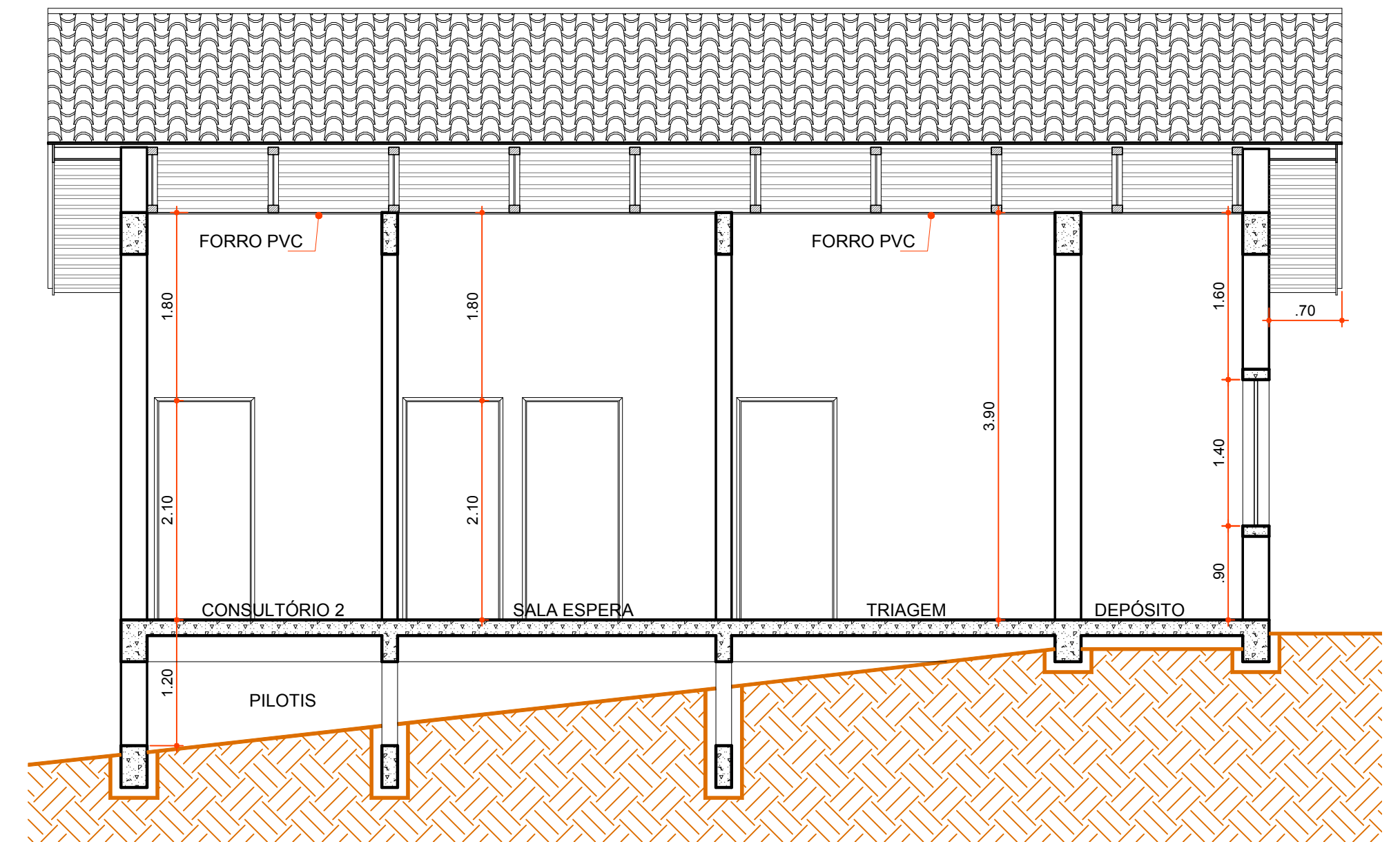
PLANTA VIGAS BALDRAME

Escala 1:50



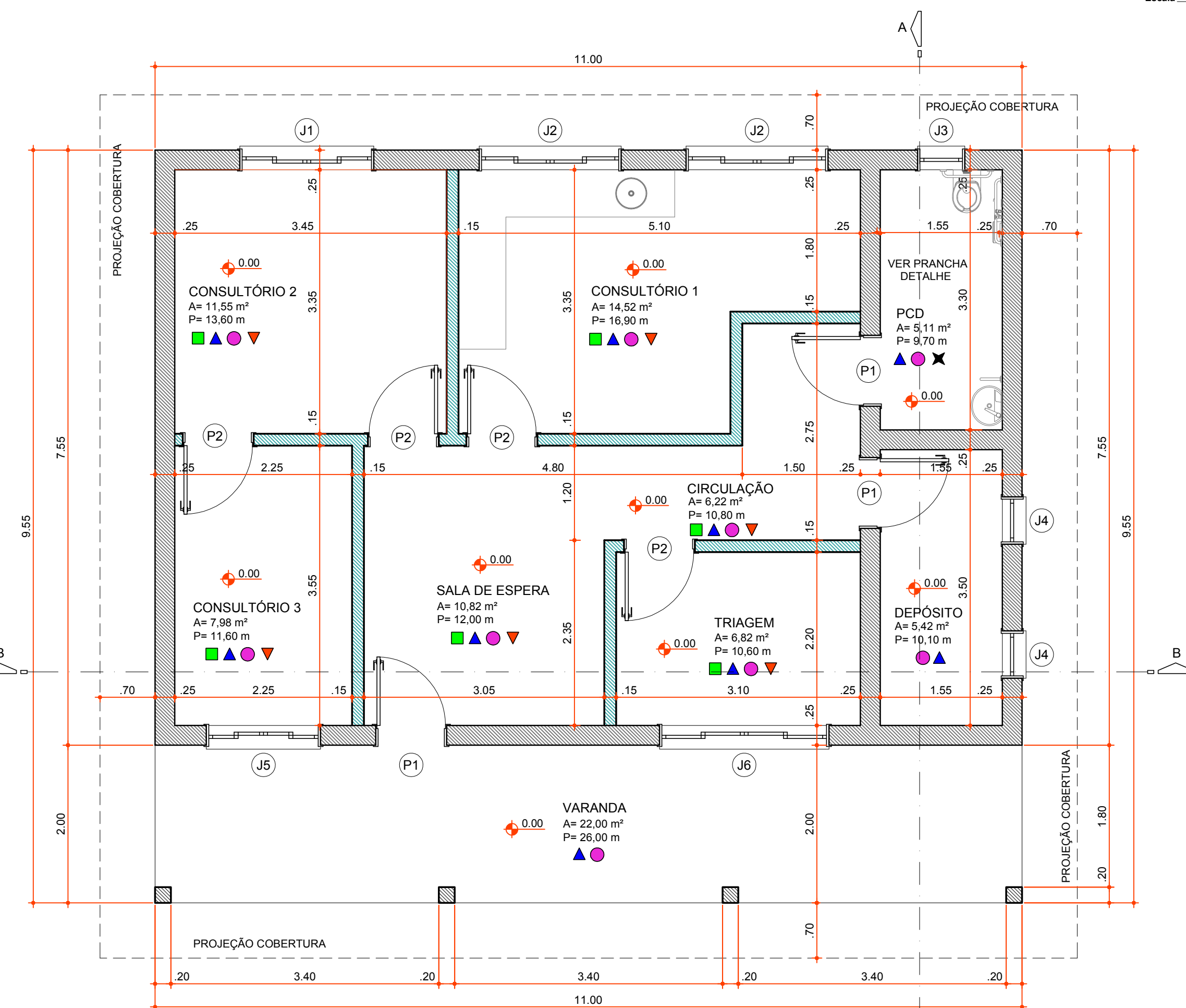
CORTE "AA"

Escala 1:50



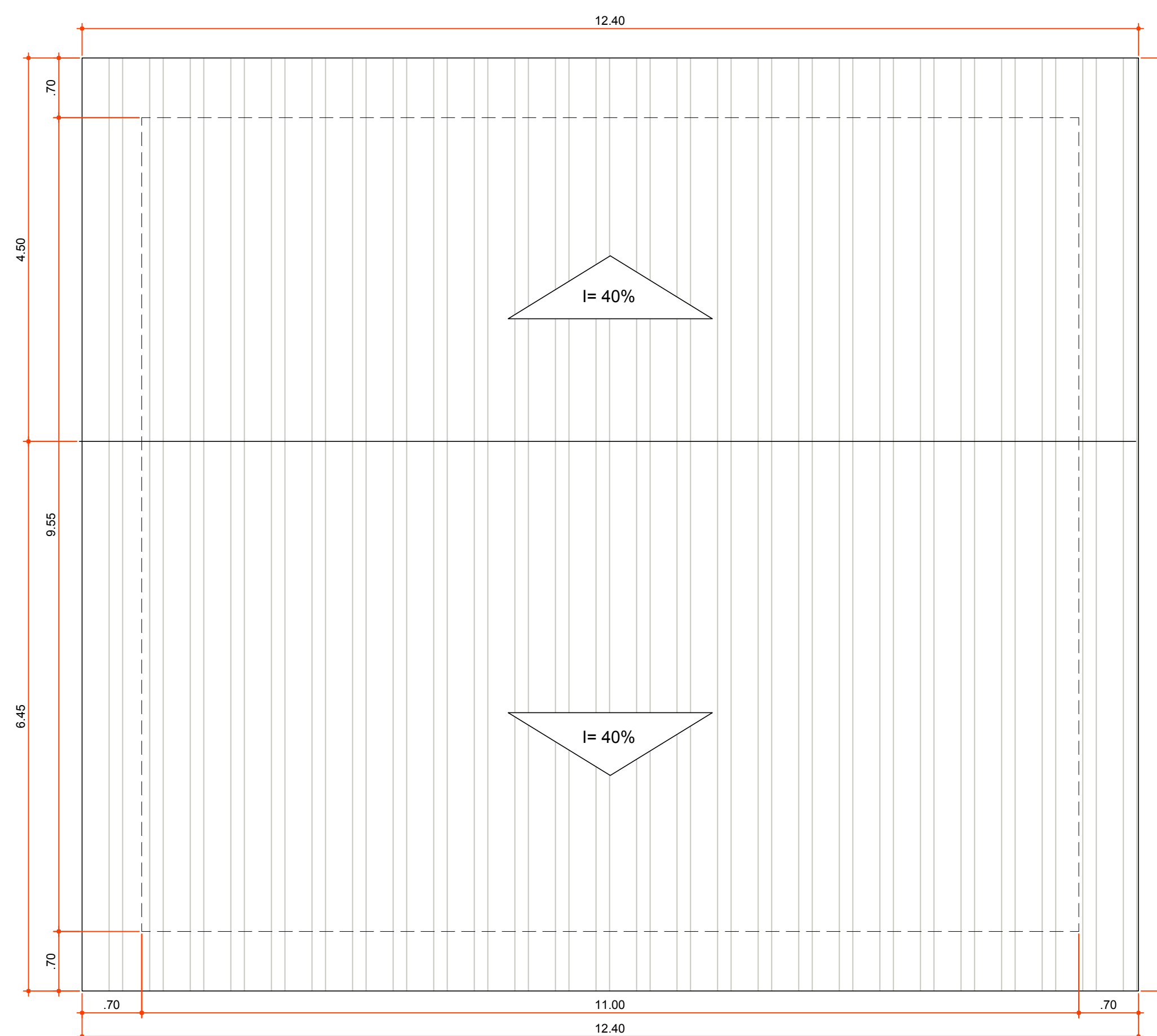
CORTE "BB"

Escala 1:50



PLANTA BAIXA

Área 105,05 m²
Escala 1:50



PLANTA DE COBERTURA

Área 135,78 m²
Escala 1:50

COD	TIPO	LARGURA	ALTURA	PARAPEITO	MATERIAL	QTD	
J1	Janela de correr 4 folhas	170	140	90	Alumínio e Vidro	1	A SUBSTITUIR
J2	Janela de correr 4 folhas	180	140	90	Alumínio e Vidro	2	A SUBSTITUIR
J3	Janela basculante	60	65	165	Alumínio e Vidro	1	A SUBSTITUIR
J4	Janela basculante	60	140	90	Alumínio e Vidro	2	A SUBSTITUIR
J5	Janela de correr 4 folhas	145	140	90	Alumínio e Vidro	1	A SUBSTITUIR
J6	Janela de correr 4 folhas	215	140	90	Alumínio e Vidro	1	A SUBSTITUIR
P1	Porta de abrir	90	210	-	Madeira	3	A SUBSTITUIR
P2	Porta de abrir	90	210	-	Madeira	4	A EXECUTAR

- REMOÇÃO PISO DE MADEIRA (ASSOALHO)
- REVESTIMENTO CERÂMICO PISO
- ▲ FORRO DE PVC A INSTALAR
- ▼ EMBOÇO ATÉ O TETO
- ✕ SUBSTITUIÇÃO DO REVESTIMENTO CERÂMICO
- ▒ PAREDES EXISTENTE
- ▒ PAREDES DE ALVENARIA À EXECUTAR



Rua Roberto Trompowski, 68 2º andar Tel: 49 3522 2800 Fax: 35220235 www.ammoc.com.br e-mail ammoc@ammoc.com.br - JOIÇABA SC

PREFEITURA MUNICIPAL DE LACERDÓPOLIS

Obra: **PROJETO DE REFORMA DE UMA UNIDADE BÁSICA DE SAÚDE (UBS)** Conteúdo:

Referência: **PROJETO ARQUITETÔNICO** PLANTA BAIXA

Local da Obra: **LINHA SÃO ROQUE** CORTE "AA" - "BB"

Quaisquer alterações consulte os responsáveis técnicos PLANTA DE COBERTURA

Assinatura Responsável Técnico Assinatura Prefeito(a) Municipal

Projeto: DENIR NARCIZO ZULIAN - ENG. CIVIL - CREA/SC 50.805-8 Prancha:

MICHEL ALBERTI - ENG. CIVIL - CREA/SC 80.032-6 **ARQ**

ANA JÚLIA UNGERICH - ENG. CIVIL-CREA/SC 105.295-8 **01/02**

Desenho: ANDRÉ BEAL Data: JULHO / 2017 Escala: INDICADA(S) Área Total: 105,05 m²